

DNAVANZE

ТЕХНИЧЕСКОЕ РУКОВОДСТВО



ЛИНИЯ
- ПРОФЕССИОНАЛЬНЫЙ УХОД
- ДОМАШНИЙ УХОД

СЕГМЕНТ
Реконструкция взаимодействия альфа-
и бета-кератинов

ПОКАЗАНИЯ
Поврежденные, истощенные,
обезвоженные и безжизненные
волосы.

ВОССТАНОВЛЕНИЕ
ВОЛОС

DNAVANZE

Линия DNAvanze Mimetecno1 восстанавливает структуру, блеск и эластичность волос. Ее молекулы на 100% взаимодействуют с волосами и полностью заполняют структурные пробелы. Обладая доказанной эффективностью в восстановлении волос, линия Mimetecno1 напрямую взаимодействует с волосами всех типов и достигает результатов, которых не могут достичь кератины, представленные на рынке.

ПРОБЛЕМА

Химические процессы выпрямления, осветления и обесцвечивания удаляют из волосяного волокна необходимые вещества, такие как кератин, липиды, воду и минеральные соли, что повреждает волосы. Волосы становятся хрупкими, ломкими и утрачивают эластичность. Это приводит к потере упругости, ухудшению состояния волос, которое связано с разрушением в результате химических процессов, потерей блеска и увеличением пористости.



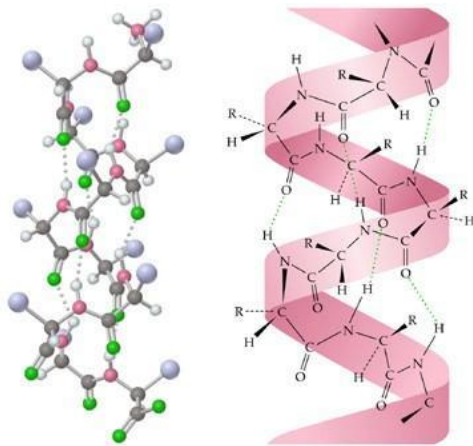
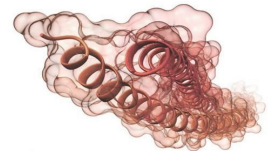
Обычные кератины уплотняют волосы, образуя искусственную пленку. Когда они хороши для вьющихся волос, они утяжеляют тонкие волосы. Когда они хороши для тонких волос, они не работают с вьющимися волосами. Они делают волосы тусклыми, а результат недолговечен.

РЕШЕНИЕ

DNAvanze имеет аминокфункциональную систему взаимодействия с молекулами, способными заполнять и занимать пустоты, возникающие при повреждении волос. Результат - идеальное взаимодействие с альфа- и бета-кератином. Он реструктурирует волосы внутримолекулярно, уменьшает ломкость и восстанавливает эластичность. **ДОКАЗАННОЕ ДЕЙСТВИЕ ПО ВОССТАНОВЛЕНИЮ ВОЛОС.**

Структурная последовательность аминокислот

DNAvanze - богатый источник аминокислот, содержащихся в волокне волоса, что обеспечивает волосы источником пептидов, необходимых для поддержания белков кутикулы волоса и регулирования изоэлектрической точки волоса.



Восполнение аминокислот и протеинов способствует здоровью волос и предотвращает разрушение внешних белков, тем самым препятствуя разрушению кутикулы и обнажению кортекса.

Высокая концентрация обеспечивает более надежную защиту от внешних факторов, эффективно фиксируя активные ингредиенты, чтобы они не удалялись при мытье. Таким образом, активные вещества остаются на волосах даже после мытья, защищая их и оказывая кондиционирующее действие в течение длительного времени.

ПРЕИМУЩЕСТВА

- Комплексная защита от видимых признаков старения волос.
- Увеличение диаметра стареющих волос.
- Восполнение аминокислот и протеинов, способствующих восстановлению волосяного покрова.
- Восстановление макро- и микроповреждений.
- Формирование защитной пленки

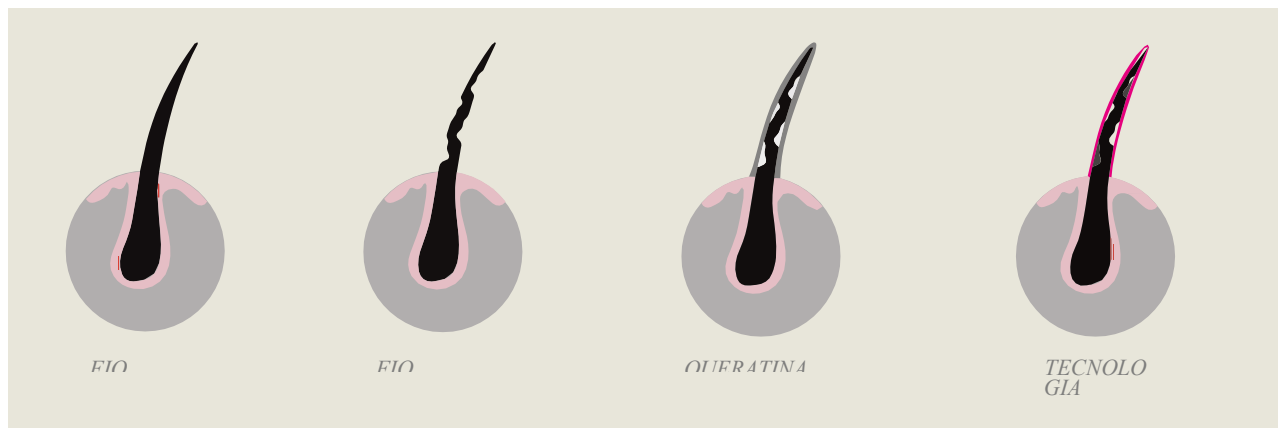
РЕЗУЛЬТАТЫ

Сильные, защищенные и полностью обновленные волосы (тесты показывают быстрое и интенсивное восстановление накопленных повреждений).



ОТЛИЧИТЕЛЬНЫЕ ОСОБЕННОСТИ

- Продукт состоит из синтетических веществ, которые эффективно восстанавливают всю потерянную массу в необходимом количестве.
- Высокомодабильный внутренний полимерный эффект, который не отделяется от волокна - естественное движение кутикулы.
- Функциональные аминокислоты, способные взаимодействовать с альфа- и бета-кератинами независимо от их пропорций. Идеально подходит для любого типа волос (от 1А до 4С).
- Продукт содержит фотоотражатели, которые способны сохранять цвет и блеск, создавая зеркальный эффект.
- Идеальное взаимодействие технологии Mimetespol по всей структуре, что обеспечивает более стойкий результат.



PASSO A

ПРОФЕССИОНАЛЬНАЯ ЛИНИЯ



ШАМПУНЬ SHAMPOO • ШАГ 1 (1000 мл)

Улучшает усвоение содержащихся в средстве взаимодействующих комплексов. Его оптические отражающие агенты усиливают блеск волос.



МАСКА-РЕКОНСТРУКТОР REGENERADOR • ШАГ 2 (1000 мл)

Подготавливает молекулярную поверхность волоса к лучшему усвоению полимера, присутствующего в комплексах взаимодействия альфа- и бета-кератинов.



МАСКА-РЕСТАВРАТОР REPARADOR FINALIZADOR • ШАГ 3 (500 мл)

Богат жирными кислотами, увлажняет волосы. Восстанавливает мягкость, блеск и питание волос.

ДОМАШНИЙ УХОД

Продлевает результаты, полученные с помощью профессиональной линии. Защищает волосы, делает их более гладкими и мягкими. Подходит для поврежденных, тусклых, пористых волос, подвергшихся химической обработке. Продукты не содержат парабенов, петролатумов и не тестируются на животных.

ШАМПУНЬ SHAMPOO (300 мл)

Очищает волосы и продлевает результат, полученный с помощью профессиональной линии.

МАСКА MÁSCARA (300 г)

Помогает сохранять липиды в волосах.

НЕСМЫВАЕМЫЙ КОНДИЦИОНЕР LEAVE IN (300 мл)

Защищает и облегчает расчесывание сухих или мокрых волос.



PASSO A

РЕКОНСТРУКЦИЯ ВОЛОС



ШАГ 1



ШАГ 2



ШАГ 3

ШАГ 1 ШАМПУНЬ SHAMPOO



Нанесите шампунь DNAvanze Шаг 1 на влажные волосы. Распределите шампунь по коже головы легкими движениями, тщательно промойте волосы. Смойте.

ШАГ 2 МАСКА-РЕКОНСТРУКТОР REGENERADOR

Нанесите регенерирующую маску DNAvanze Шаг 2 на всю длину волос, равномерно распределите.
Время выдержки: 5 минут. Затем тщательно смойте.

ШАГ 3 МАСКА-РЕСТОВРАТОР RESTAURADOR



Равномерно нанесите DNAvanze Finishing Restorer Step 3 на волосы. С помощью фена уложите волосы и завершите процедуру.

PASSO A

ВОССТАНОВЛЕНИЕ ПОСЛЕ ХИМИЧЕСКХ ПРОЦЕДУР



ШАГ 1 ШАМПУНЬ SHAMPOO



Нанесите шампунь DNAdvance Шаг 1 на влажные волосы. Легкими движениями промойте кожу головы до полного очищения волос. Смойте.

ШАГ 2.1 МАСКА-РЕСТРУКТУРИЗАТОР RESTAURATTI

Нанесите Instant UP Reconstructor Шаг 1 из линии Restauratti на всю длину волос.

Время выдержки: от 10 до 20 минут. После тщательно смойте.

ШАГ 2.2 МАСКА-РЕКОНСТРУКТОР REGENERADOR

Нанесите восстанавливающую маску DNAdvance Шаг 2 на волосы, равномерно распределите.

Время выдержки: 20 минут.

Затем тщательно промойте волосы и удалите излишки влаги полотенцем.

ШАГ 3 МАСКА-РЕСТОВРАТОР RESTAURADOR

Равномерно распределите DNAdvance Finishing Restorer по волосам. С помощью фена уложите волосы и завершите процедуру

